

**Quem é
líder
tem o que
mostrar**

HOSPITAL

» OGP | Hospitais

Solis
S O L A R

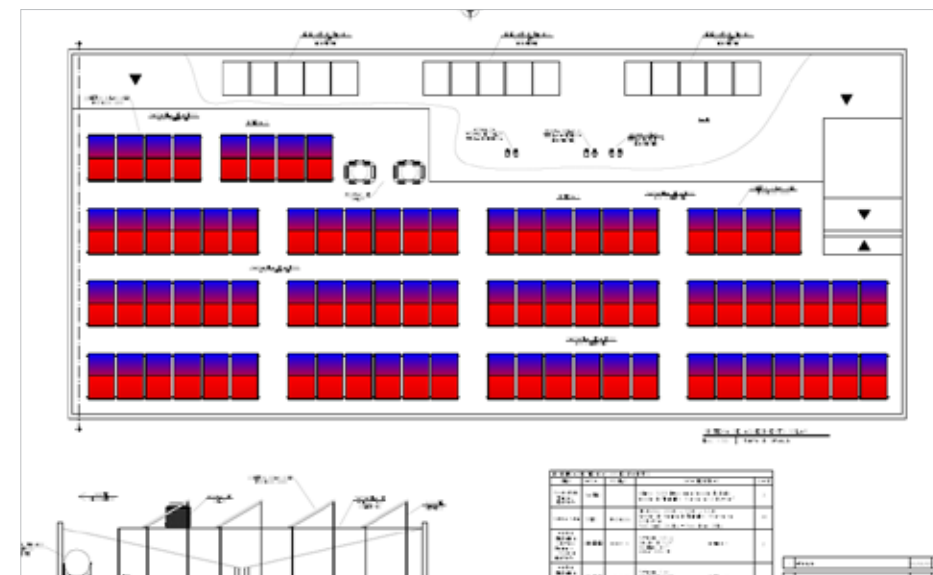
Entre o Sol
e Você.



**Hospital
Aristidez
Maltez**

» Volume Total: 10.500 litros
» Área Coletora Total: 160 m²

Salvador - BA



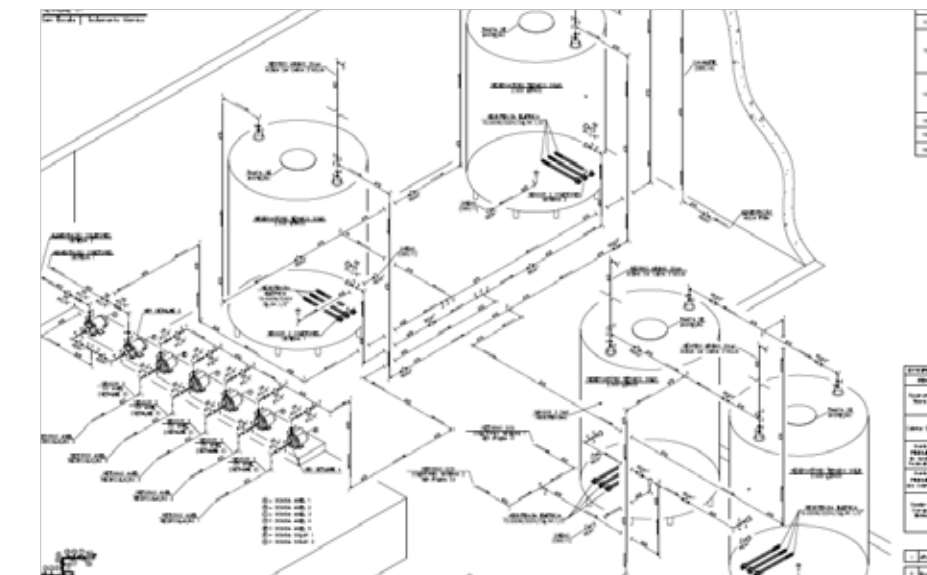
SOLIS | QUEM É LÍDER TEM O QUE MOSTRAR | OGP - HOSPITAIS



**Hospital e
Maternidade
Therezinha
de Jesus**

» Volume Total: 10.000 litros
» Área Coletora Total: 192 m²

Juiz de Fora - MG





Hospital e Maternidade Nossa Senhora das Graças

» Volume Total: 15.000 litros
» Área Coletora Total: 216 m²

Presidente Prudente - SP



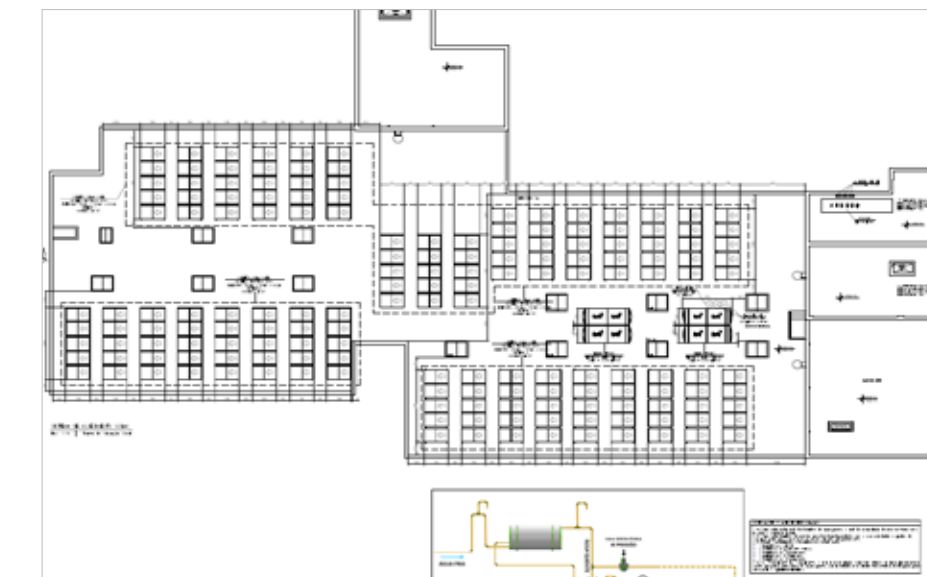
S O L I S | Q U E M É L Í D E R T E M O Q U E M O S T R A R | O G P - H O S P I T A I S



Hospital YES

Itapevi - SP

» Volume Total: 14.000 litros
» Área Coletora Total: 330 m²

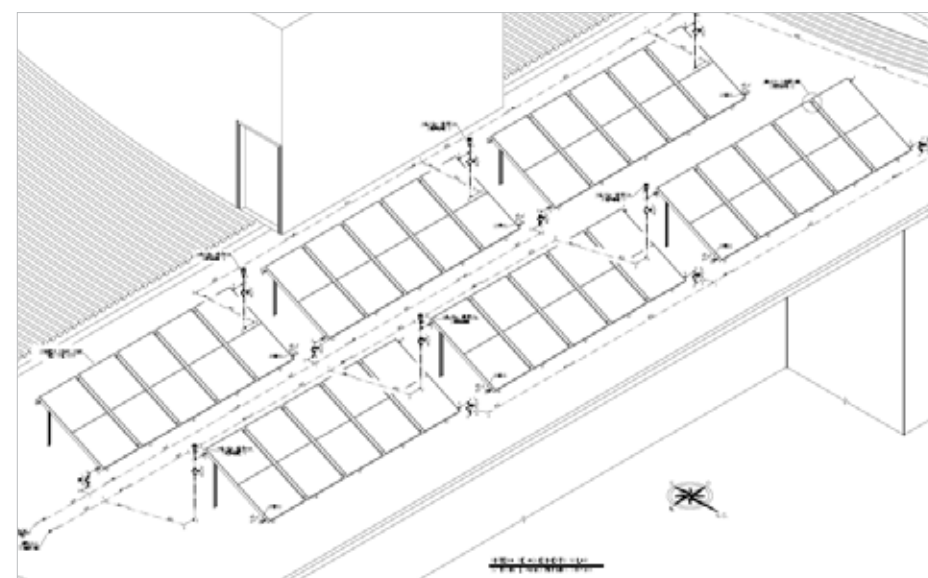




Hospital Policlínica Cascavel

» Volume Total: 4.000 litros
» Área Coletora Total: 60 m²

Cascavel - PR



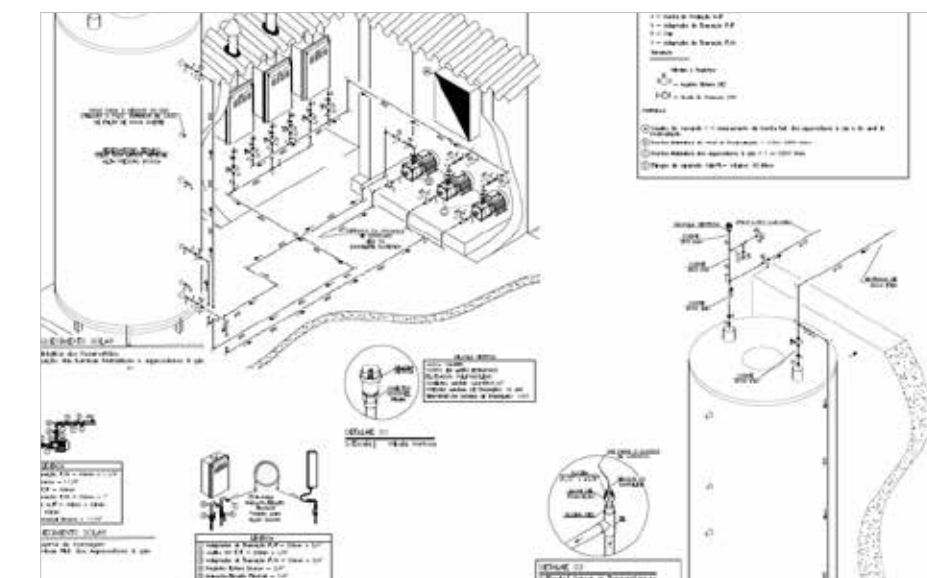
SOLIS | QUEM É LÍDER TEM O QUE MOSTRAR | OGP - HOSPITAIS



Santa Casa de Misericórdia de Barretos

» Volume Total: 5.000 litros

Barretos - SP

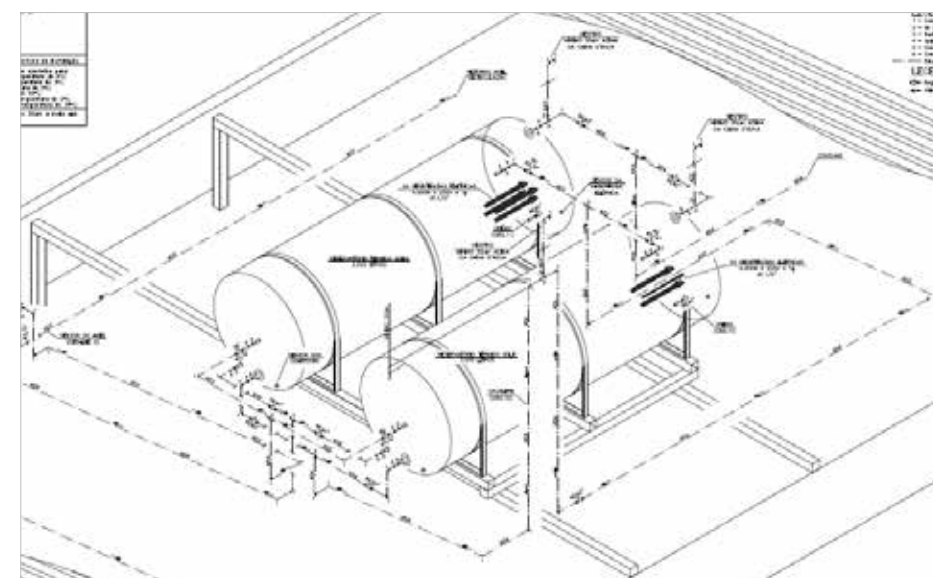




Hospital Araújo Jorge

Goiânia - GO

- » Volume Total: 7.000 litros
- » Área Coletora Total: 72 m²



SOLIS | QUEM É LÍDER TEM O QUE MOSTRAR | OGP - HOSPITAIS



Hospital IAM

Assis - SP

- » Volume Total: 14.000 litros
- » Área Coletora Total: 330 m²





Clínica Prado Neto

Jaú - SP

- » Volume Total: 15.000 litros
- » Área Coletora Total: 216 m²



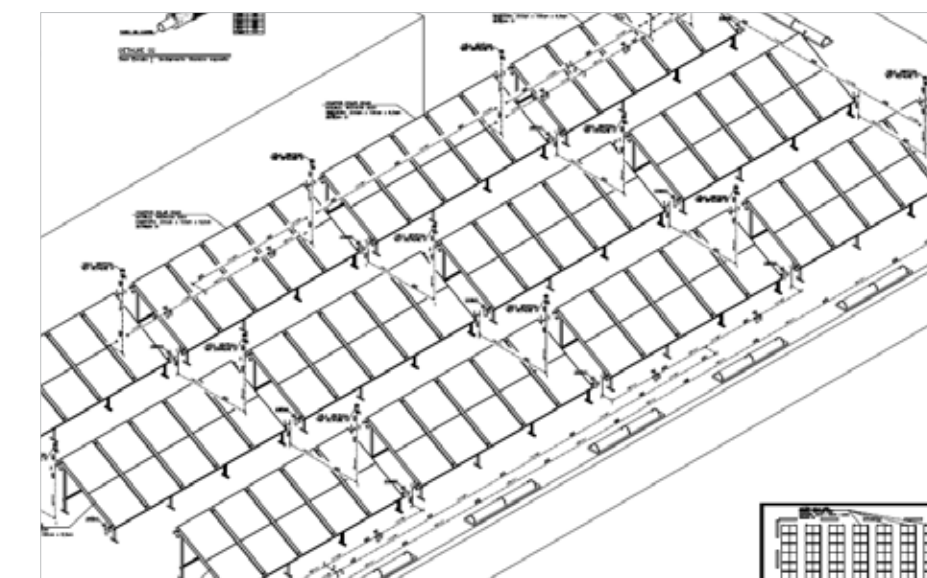
S O L I S | Q U E M É L Í D E R T E M O Q U E M O S T R A R | O G P - H O S P I T A I S



Hospital Unimed

Ribeirão Preto - SP

- » Volume Total: 12.000 litros
- » Área Coletora Total: 240 m²

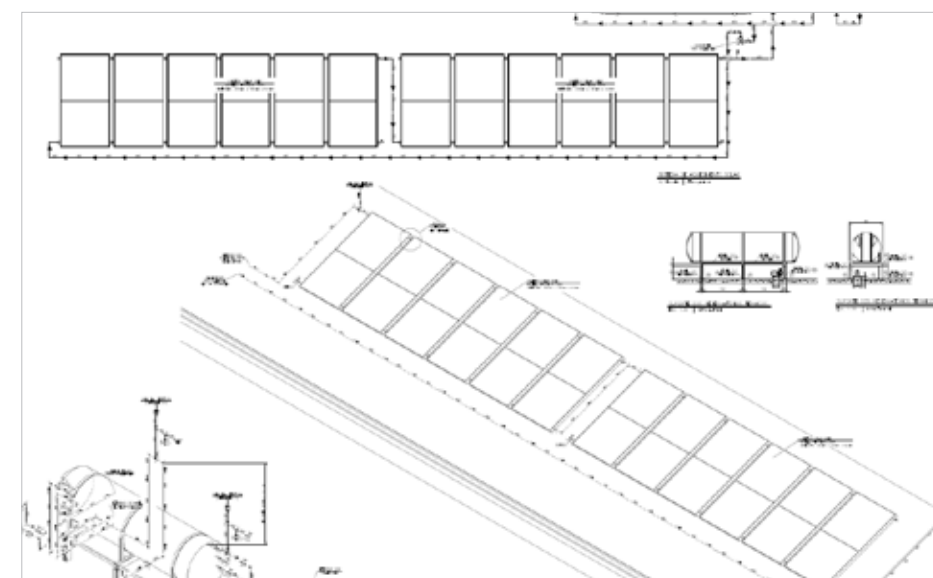




**Hospital
Estadual
Américo
Brasiliense**

Américo Brasiliense - SP

- » Volume Total: 1.500 litros
- » Área Coletora Total: 24 m²



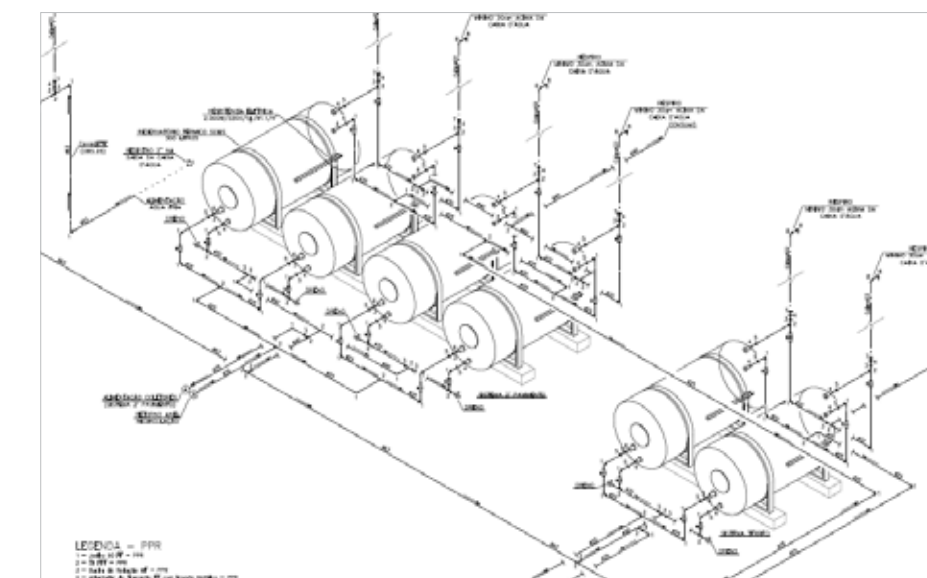
SOLIS | QUEM É LÍDER TEM O QUE MOSTRAR | OGP - HOSPITAIS



**Hospital
Geral Prado
Valadares**

Jequié - BA

- » Volume Total: 3.600 litros
- » Área Coletora Total: 24 m²

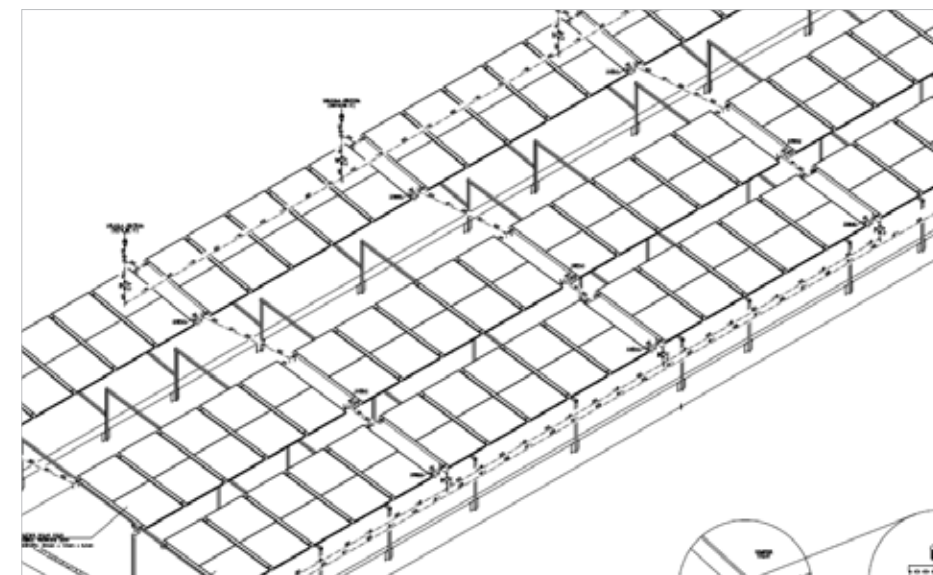




Santa Casa de Misericórdia

Presidente Prudente - SP

- » Volume Total: 8.000 litros
- » Área Coletora Total: 120 m²



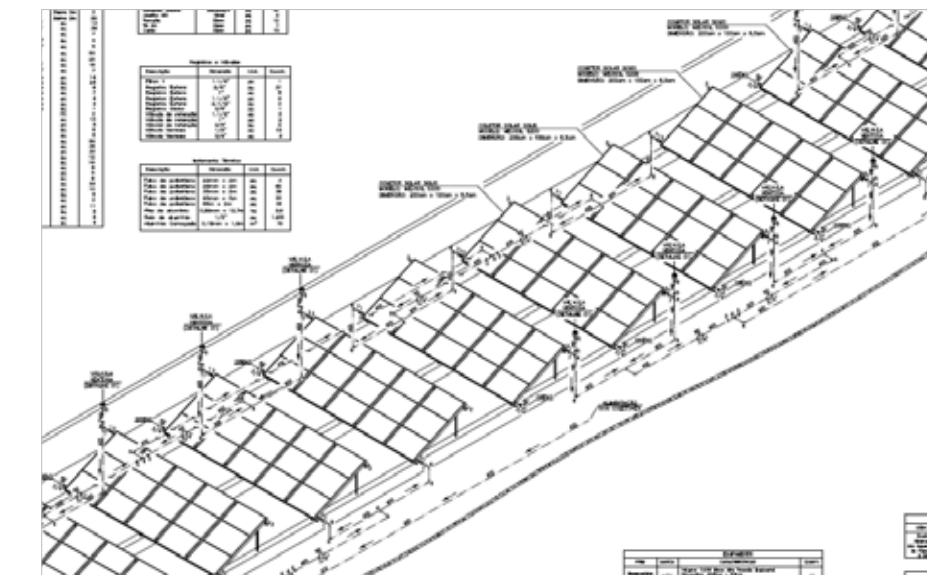
SOLIS | QUEM É LÍDER TEM O QUE MOSTRAR | OGP - HOSPITAIS



Hospital Municipal de Mogi das Cruzes

Mogi das Cruzes - SP

- » Volume Total: 6.000 litros
- » Área Coletora Total: 120 m²

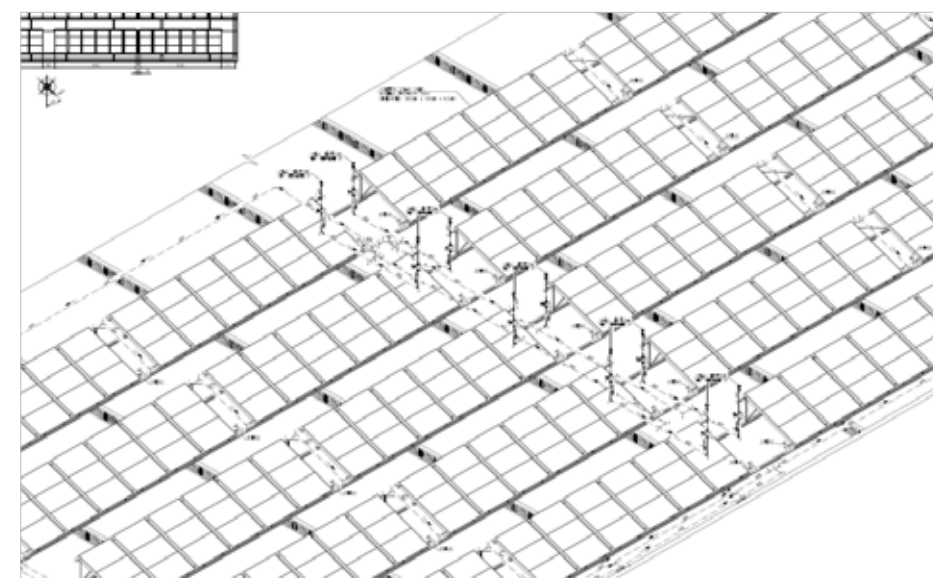




Hospital Beneficente Unimar

Marília - SP

- » Volume Total: 15.000 litros
- » Área Coletora Total: 240 m²



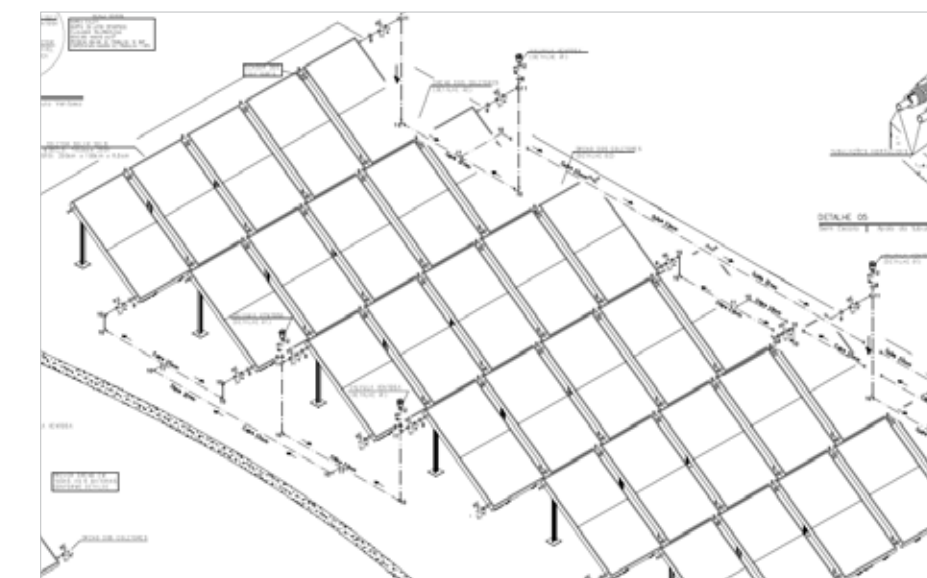
S O L I S | Q U E M É L Í D E R T E M O Q U E M O S T R A R | O G P - H O S P I T A I S



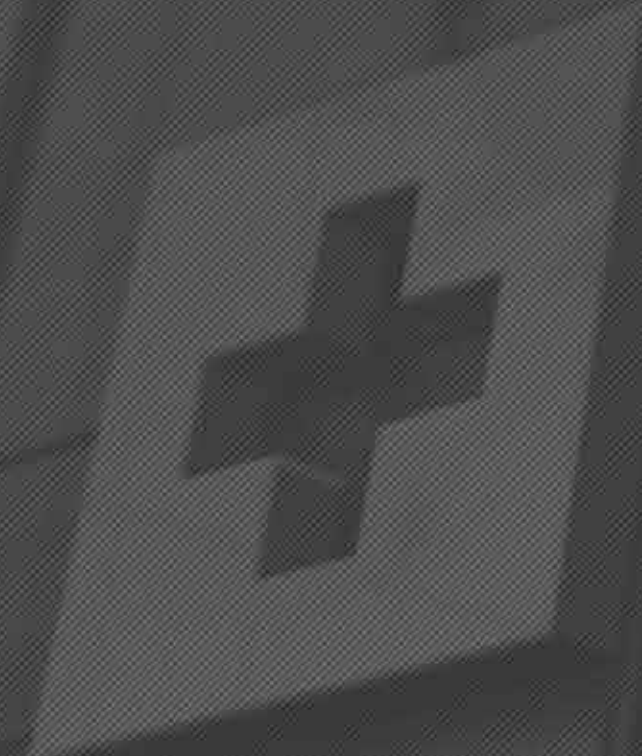
Hospital São Jorge

Barretos - SP

- » Volume Total: 4.500 litros
- » Área Coletora Total: 60 m²



**Garanta toda
a expertise de
quem é líder em
OGP no Brasil.
Vem pra Solis!**



**Entre o Sol
e Você.**

18 3211 3773
solissolar.com.br